



第19号 地域人

4 巻頭言



養老孟司
解剖学者、大正大学 客員教授
組織人

6 巻頭
インタビュー



山本公一
環境大臣
日本の国立公園の
魅力を海外に発信する
聞き手=渡邊直樹 本誌編集長



14 特集

国立公園 ブランディング計画

16 座談会
国立公園・観光・地方創生
涌井雅之、桑野和泉、小野寺浩、古田尚也

24 北海道
阿寒国立公園
北の大地に広がる
原生的な景観美

30 青森・岩手・秋田県
十和田八幡平国立公園
原生林の彩りが美しい
湖水と火山と温泉地

36 COLUMN 1
日本の国立公園のあゆみ
亀澤玲治
環境省自然環境局長

38 栃木・群馬・福島県
日光国立公園
歴史文化遺産と豊かな自然の
両立する国立公園

42 特別寄稿
外国人避暑地としての
地位を確立した日光
山口由美
旅行作家

44 三重県
伊勢志摩国立公園
神が宿る杜と人びとの
営みが支える山と海

46 特別寄稿
伊勢神宮と自然
藤田庄市
フォトジャーナリスト

50 COLUMN 2
国立公園満喫プロジェクト
亀澤玲治

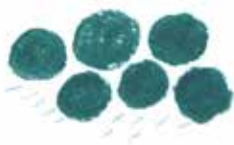
52 鳥取・島根・岡山県
大山隠岐国立公園
信仰と神話が息づく
土地の自然と歴史

58 沖縄県
慶良間諸島国立公園
ケラマブルーの海と
亜熱帯の島が
織りなす大自然



第19号 地域人

表紙イラスト◎北村人



64 人生大化け
対談

21世紀は中小企業の時代 大事なのは資本ではなく頭脳だ 大坪 檀 × 清成忠男

静岡産業大学
総合研究所 所長

大正大学
地域構想研究所 所長



89 地域情報

コアコア新聞

お茶力／古民家力／街道力／ボン酢力／図書館力／パンカ／
農業力／たのしい観光地／みんなの民具

連載

- 68 清水慎一の日本版DMO講座
石松昭信
阿蘇市経済部観光課 課長補佐
柏木千春 大正大学 客員教授
- 74 雇用問題を考える
雇用社会の行方と働き方の未来
金子順一
大正大学地域構想研究所 教授
- 76 人間と自然資源 ユカタン半島
古田尚也
IUCN日本リエゾンオフィス コーディネーター
- 82 人口減少下の地域を考える
小峰隆夫
法政大学大学院政策創造研究科 教授
- 84 「道の駅」が進める地域振興
山本祐子 大正大学 客員教授
岡本義行 大正大学地域構想研究所 客員研究員
- 88 河合雅司の地域興論
河合雅司
産経新聞社 論説委員
- 98 連載小説 第十二回
「馬鹿者」を命ず！
渋谷和宏
作家・経済ジャーナリスト
- 105 「食」から始まる地方再生
森枝卓士
フォトジャーナリスト
- 108 二宮清純のスポーツとまちおこし
二宮清純
スポーツ・ジャーナリスト
- 110 ちちししょく
地知志食
渡辺武尊
一夢庵株式会社 代表取締役大旦那
滝村雅晴
パティ料理研究家
- 116 随想
人類第三の革命と永続的な
命のつながりに想いを馳せる
涌井雅之
造園家・ランドスケープアーキテクト
- 118 おきたま通信「百姓の独り言」
菅野芳秀
置賜自給圏推進機構 常務理事
- 121 ひむか通信
高橋勝栄
NPO法人ひむか感動体験ワールド 理事長
- 122 地域で光り輝く若者を応援する
青年版国民栄誉賞
人間力大賞
日本青年会議所
- 130 十人十心
野田文隆
大正大学 名誉教授、めじろそらクリニック 院長
- 132 ふるさとと神仏のゆくえ
島蘭 進
宗教学者、上智大学グリーンフケア研究所 所長

126 TOPICS&INFORMATION, MAGAZINES&BOOKS

134 直言！「今月の地域構想」

清成忠男 大正大学 地域構想研究所 所長

104 そったく
啜啄

柏木正博 本誌編集・発行人

136 次号予告／編集後記

